

“OPORTUNIDADE” DE NEGÓCIO

OPORTUNO: MOMENTO ADEQUADO, A TEMPO, PRÓPRIO PARA ALGO.

IDADE: MOMENTO, OCASIÃO ADEQUADA, EXPERIÊNCIA, SABEDORIA.

OPORTUNIDADE:

MOMENTO (E/OU OCASIÃO) ADEQUADO PARA
A REALIZAÇÃO DE ALGO, DE FORMA SÁBIA, A
PARTIR DAS EXPERIÊNCIAS VIVIDAS

LEITURA ATUAL DA CAFEICULTURA REGIONAL




VISÃO MACRO


- **MÃO DE OBRA ESCASSA**
- **BAIXO NÍVEL DE CAPACITAÇÃO PROFISSIONAL**
- **FALTA DE INFRA-ESTRUTURA**
- **INVESTIMENTOS PRECÁRIOS**
- **CRÉDITO LIMITADO**
- **ALTO CUSTO DE PRODUÇÃO**
- **PERDA DE COMPETITIVIDADE**



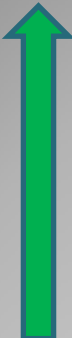
VISÃO MICROSCÓPICA


PEQUENO PRODUTOR

- 
- . Advento da tecnologia
 - . Acesso à tecnologia
 - . Incremento do sistema produtivo
 - . Elevação da capacidade de produção
 - . Maior eficiência na colheita

- 
- . Dificuldade no pós-colheita
 - . Manejo inadequado
 - . Perda de qualidade do produto final
 - . Redução no preço do produto

GRANDE PRODUTOR

- 
- . Foco no sistema produtivo
 - . Modernização do parque cafeeiro
 - . Advento e acesso à tecnologia
 - . Aumento de produtividade
 - . Eficiência na colheita

- 
- . Mão de obra não especializada
 - . Falta de infra-estrutura
 - . Dificuldade no pós-colheita
 - . Perda de qualidade do produto final
 - . Redução no preço do produto

COMO ENXERGAR ESTE CENÁRIO?



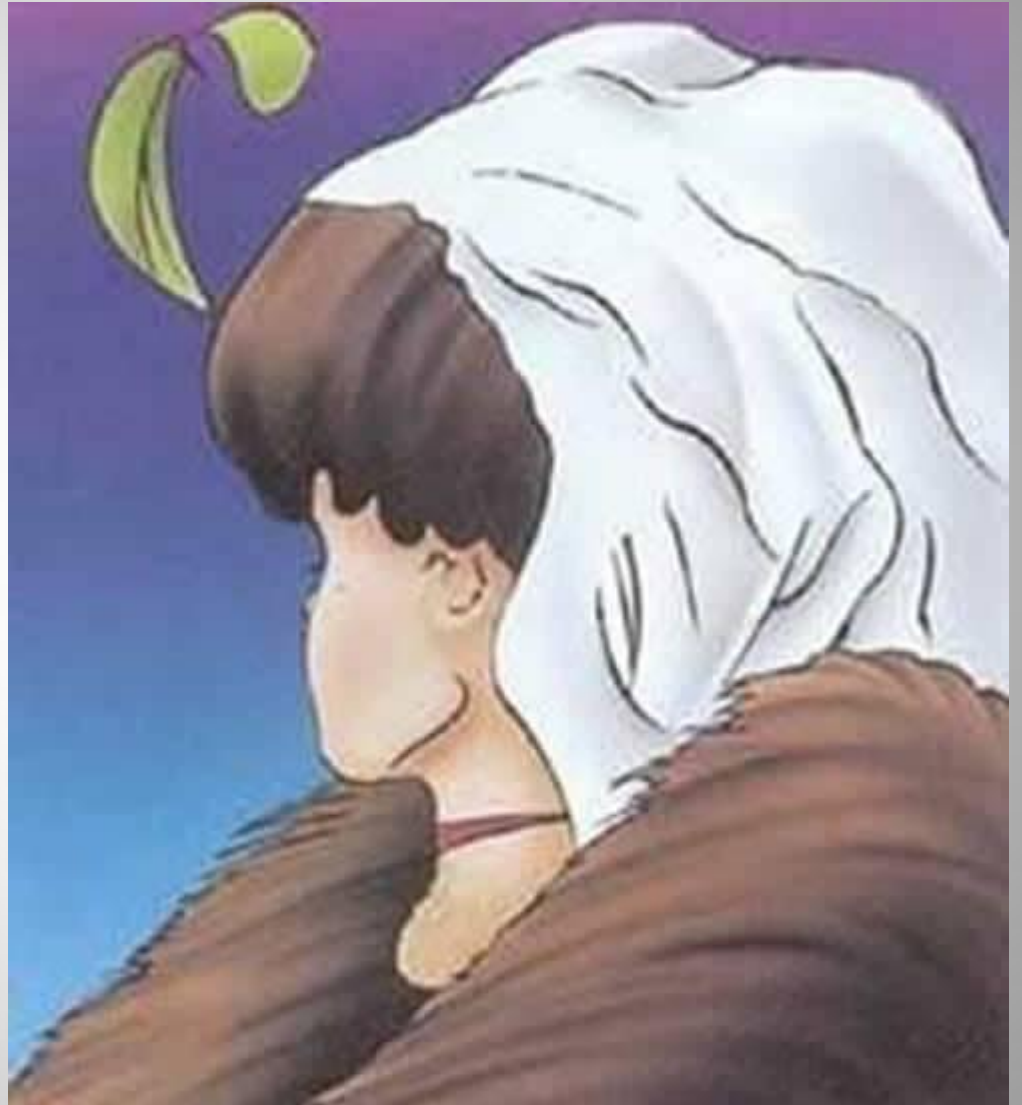


ONDE ESTÃO OS NOSSOS OLHOS?

QUEREMOS ENXERGAR
O VELHO?

OU O NOVO?

A IMAGINAÇÃO NÃO SE
ACHA NO OLHAR E SIM
AO ENXERGAR



PICE

Projeto Integração de Cafés Especiais



PICE

Projeto Integração de Cafés Especiais



POSSIBILIDADE: MUDAR O JOGO

CENÁRIO

- Gestão ineficaz
- Falta de planejamento
- Ineficiência nos processos produtivos
- Logística ineficiente
- Dificuldade na colheita
- Pós-colheita inadequado
- Infra-estrutura de processamentos precária
- Perda de qualidade do produto
- Comercialização fora de controle
- Prejuízos

SUSTENTÁVEL ???

PICE

- **Levar tranquilidade ao produtor:**
 - * Gestão
 - *Planejamentos
 - *Profissionalização dos processos produtivos, colheita e pós-colheita
- **Garantir qualidade do produto final:**
 - *Infra-estrutura adequada
 - *"Know how" em processamentos de cafés especiais
 - *Orientação comercial
 - *Lucro

SUSTENTABILIDADE !!!

DESAFIOS DAS EMPRESAS RURAIS

- **GESTÃO EMPRESARIAL;**
 - Aumento de Vantagens Competitivas
 - Transformar o potencial de pessoas em competências
- **PRODUZIR COM VALOR AGREGADO;**
 - Qualidade
 - Eficiência
- **SUSTENTABILIDADE.**

OPORTUNIDADE

PARCERIA INTELIGENTE



PROJETO INTEGRAÇÃO DE CAFÉS ESPECIAIS

PICE

Projeto Integração de Cafés Especiais

PLATAFORMAS

PGC

Programa de
Gestão
Compartilhada

PPB

Programa de
Preparo e
Benefício

PPQ

Programa de
Parceria de
Qualidade

OBJETIVOS



PICE

- **OTIMIZAR O NEGÓCIO CAFÉ**
 - Aumento de **PRODUTIVIDADE**
 - Ganho de **EFICIÊNCIA** nos processos
 - Capacitação **PROFISSIONAL**
 - Melhorias na **COMERCIALIZAÇÃO**



PGC

- Implantar um sistema de **GESTÃO** da **QUALIDADE**



PPB

- Reduzir custos e ganhar eficiência na **COLHEITA** e **PÓS-COLHEITA**



PPQ

- Propiciar o reconhecimento da **QUALIDADE PRODUZIDA**



• **LUCRATIVIDADE**

PGC

Programa de Gestão Compartilhada

Nós oferecemos gestão e
entregamos SATISFAÇÃO

COMPROMISSO

Metodologia de Trabalho

- Visitas periódicas à propriedade;
- Auxílio na elaboração de um programa anual de tratos culturais;
- Orientação no planejamento de colheita visando melhoria de qualidade;
- Acompanhamento e avaliação dos processos e das ferramentas gerenciais;
- Orientação e capacitação da equipe;
- Estímulo e motivação à produção de melhorias contínuas.

Entregas - PGC

- Valorização do Capital
 - Implantação de lavouras com aporte tecnológico
 - Melhoria do parque cafeeiro
- Melhoria de Processos
 - Ganho de eficiência
 - Uso racional de insumos
 - Desenvolvimento logístico
- Organização
 - Otimização no uso de recursos
 - INVESTIMENTOS ACERTIVOS
- Capacitação
 - Motivação pessoal
 - Profissionalização da atividade
- Incremento de volume e qualidade
 - Aumento da produtividade
 - Participação em mercado diferenciado

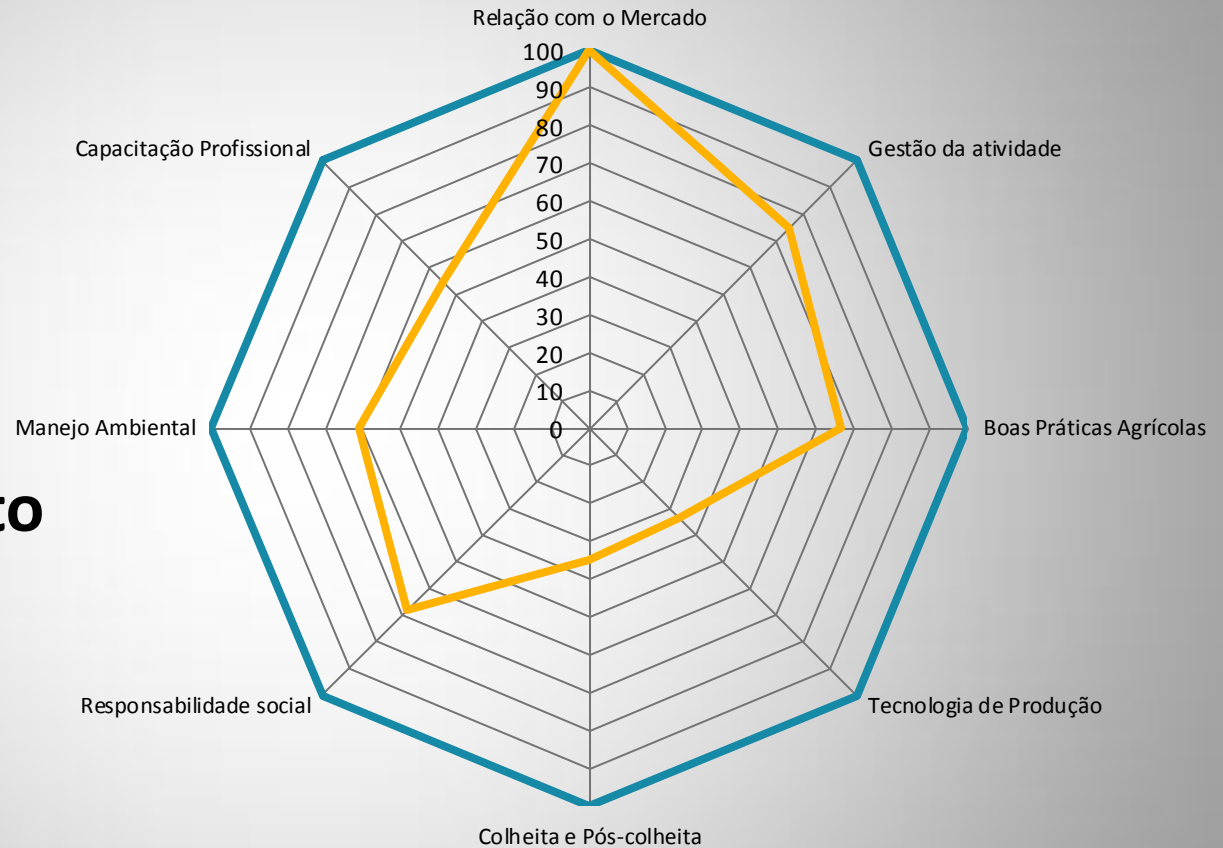


RELATÓRIO ANUAL DE DESEMPENHO

- **Indicadores**

- **Acompanhamento**

- **Planejamento Estratégico**



PPB

Programa de Preparo e Beneficio

Nós vendemos facilidade e
compramos QUALIDADE

COMPROMISSO

Metodologia de Trabalho

- ✓ Efetuar a colheita mecanizada e transportar o café colhido para a unidade de processamento; (se for o caso)
- ✓ Receber e gerar planilha de RASTREABILIDADE para acompanhamento do café no preparo e benefício;
- ✓ Realizar as operações de processamento e secagem de maneira eficiente e criteriosa para a manutenção da QUALIDADE DO FRUTO;
- ✓ Disponibilizar o café beneficiado em Big-bag ou a granel;
 - ✓ Parceiro fornece a embalagem
- ✓ Viabilizar VENDAS DIFERENCIADAS do café de qualidade
 - ✓ Para lotes que atendam ao padrão mínimo de qualidade buscado pelo PICE;
- ✓ Apresentação de perfis sensoriais de cafés diferenciados;
- ✓ Estímulo e orientações para melhorias contínuas no processo de produção com qualidade.

Entregas - PPB

- Realização das operações de Colheita e Pós-colheita com o “Know how” do parceiro.
 - Possibilidade de OTIMIZAÇÃO do processo produtivo.
- Café processado, seco e beneficiado
 - Ações com foco na manutenção da qualidade
- Possibilidade de expressão do potencial qualitativo do café
 - Valorização do produto final
- Análise Sensorial
 - Reconhecimento do café produzido
 - Elaboração de estratégia de manejo

PPQ

Programa de Parceria de Qualidade

valorizamos o seu trabalho
e compramos a
QUALIDADE que você PRODUZ

Compromisso - PPO

Metodologia

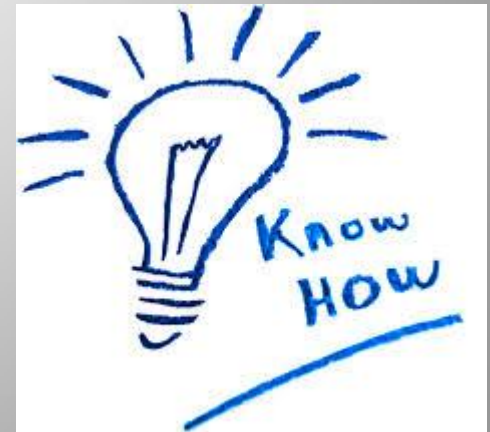
- Recebimento de Amostras
 - Padrão Mínimo
- Análise Física
 - Quantificação
 - Descrição
- Análise Sensorial
 - Metodologia SCAA
- Realização de Mistura de Lotes

Entregas


- Reconhecimento do potencial qualitativo do café;
- Remuneração da qualidade
 - Comercialização com preços justos
- Elaboração de procedimentos estratégicos para elevação do padrão da bebida do café.
 - Ferramentas de manejo voltadas para produção de cafés especiais
 - Otimização do uso de recursos
 - Capacitação de pessoas

VANTAGENS do PICE

- Inovação tecnológica;
- Transferência de conhecimentos especializados;
- Oportunidade valiosa de usufruir da competência e expertise do parceiro;
- Introdução ao diferenciado mercado de produtos com valor agregado;
- Permanência na atividade;
- SATISFAÇÃO COM O NEGÓCIO CAFÉ



Equipe Gestora PICE

- Coordenação
 - Carmem Lucia Chaves de Brito
 - Paulo Fernando Chaves de Brito
- Gerencia
 - Jose Carlos Fante Neto
- Consultor Técnico
 - Guy Carvalho
- Apoio Operacional
 - Marco Antônio de Almeida
 - Rossandro Vitor Alves
- **“Know How”** 





OBRIGADA PELA ATENÇÃO !