



VIII
**SIMPÓSIO DE
PESQUISA DOS
CAFÉS DO BRASIL**

“Estado da arte da cafeicultura familiar no Brasil”

Cláudio Baquião Filho

Tecnólogo em Cafeicultura

IF Sul de Minas



Estado da arte da cafeicultura familiar no Brasil

- ✓ **Informações sobre a região e da cadeia produtiva**
- ✓ **Potencialidade da Cafeicultura Familiar**
- ✓ **Desafios da produção, pesquisa e lideranças**



Informações sobre a região

- **Condições edafoclimáticas**
- Grande concentração de produtores familiares
- Cadeia produtiva bem estruturada
- Organização de produtores como: Cooperativas, associações e sindicatos.
- Oferta de crédito
- Rede de informação
- Oferta de núcleos de ensino, pesquisa e extensão



Informações sobre a região

- Condições edafoclimáticas
- **Grande concentração de produtores familiares**
- Cadeia produtiva bem estruturada
- Organização de produtores como: Cooperativas, associações e sindicatos.
- Oferta de crédito
- Rede de informação
- Oferta de núcleos de ensino, pesquisa e extensão



© 2013 MapLink

Image © 2013 DigitalGlobe

Google earth



Informações sobre a região

- Condições edafoclimáticas
- Grande concentração de produtores familiares
- **Cadeia produtiva bem estruturada**
- Organização de produtores como: Cooperativas, associações e sindicatos.
- Oferta de crédito
- Rede de informação
- Oferta de núcleos de ensino, pesquisa e extensão

Informações sobre a região

- Condições edafoclimáticas
- Grande concentração de produtores familiares
- Cadeia produtiva bem estruturada
- **Organização de produtores em grupos: Cooperativas, associações e sindicatos.**
- Oferta de crédito
- Rede de informação
- Oferta de núcleos de ensino, pesquisa e extensão

Informações sobre a região

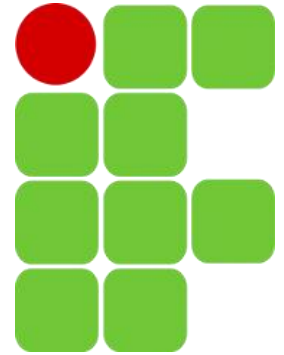
- Condições edafoclimáticas
- Grande concentração de produtores familiares
- Cadeia produtiva bem estruturada
- Organização de produtores como: Cooperativas, associações e sindicatos.
- **Oferta de crédito**
- Rede de informação
- Oferta de núcleos de ensino, pesquisa e extensão

Informações sobre a região

- Condições edafoclimáticas
- Grande concentração de produtores familiares
- Cadeia produtiva bem estruturada
- Organização de produtores como: Cooperativas, associações e sindicatos.
- Oferta de crédito
- **Rede de informação: TV, Rádio, Internet, Jornal..**
- Oferta de núcleos de ensino, pesquisa e extensão

Informações sobre a região

- Condições edafoclimáticas
- Grande concentração de produtores familiares
- Cadeia produtiva bem estruturada
- Organização de produtores como: Cooperativas, associações e sindicatos.
- Oferta de crédito
- Rede de informação: TV, Rádio, Internet, Jornal..
- **Oferta de núcleos de ensino, pesquisa, extensão e assistência técnica**

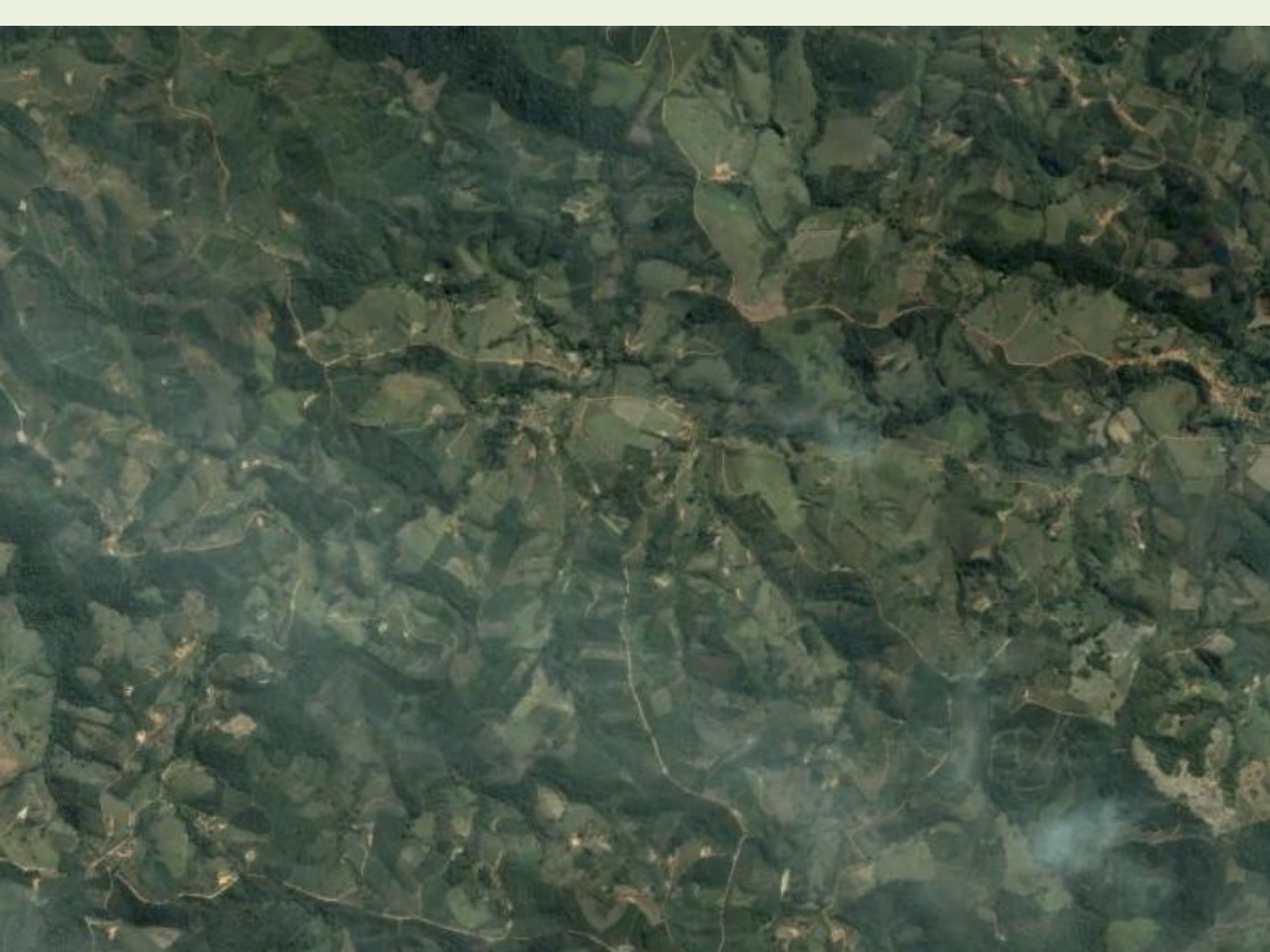






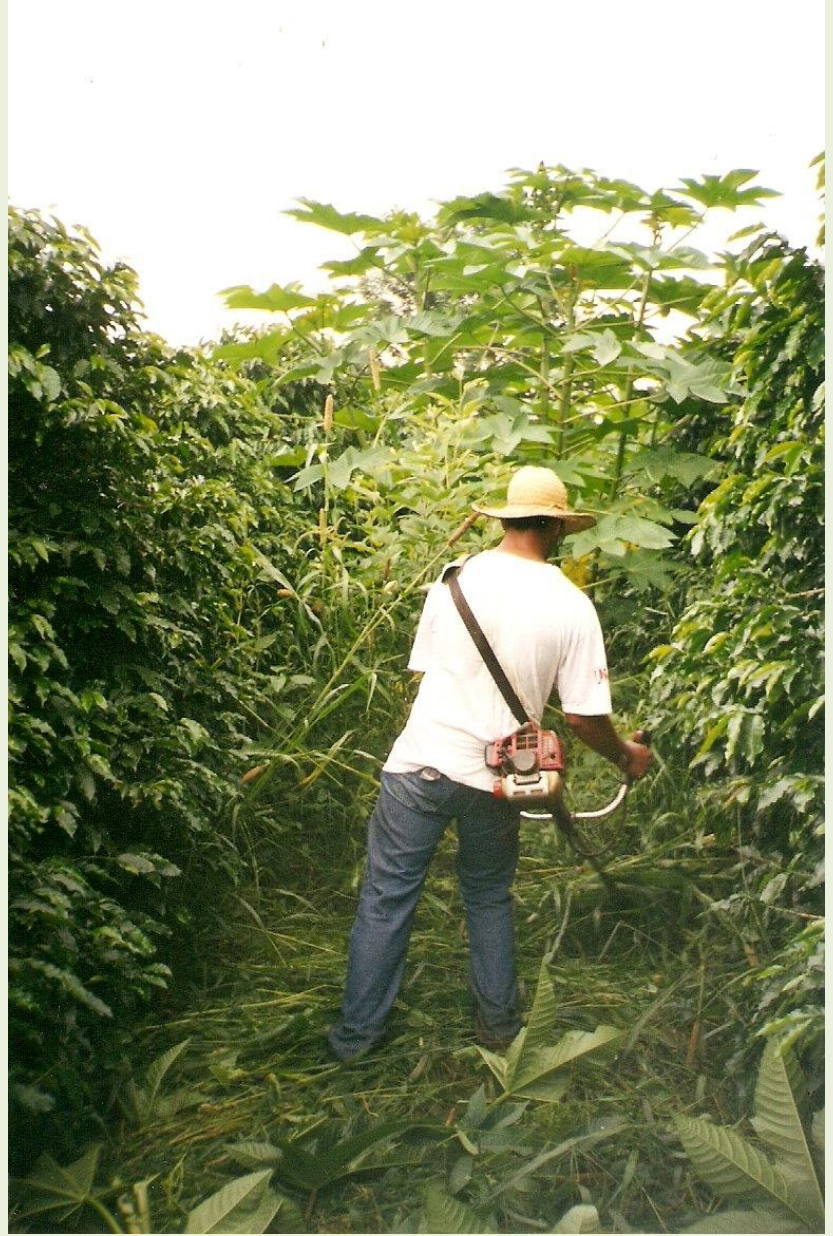
Potencialidade

- **Distribuição de terras**
- Evolução da mecanização e da semi-mecanização
- Diversificação
- Tolerância e flexibilidade frente a crise
- Qualidade



Potencialidade

- Distribuição de terras
- **Evolução da mecanização e semi-mecanização**
- Diversificação
- Tolerância e flexibilidade frente a crise
- Qualidade





Potencialidade

- Distribuição de terras
- Evolução da mecanização e semi-mecanização
- **Diversificação**
- Tolerância e flexibilidade frente a crise
- Qualidade



Prestação de serviço



Potencialidade

- Distribuição de terras
- Evolução da mecanização e semi-mecanização
- Diversificação
- **Tolerância e flexibilidade frente a crise**
- Qualidade

Potencialidade

- Distribuição de terras
- Advento das máquinas portáteis
- Diversificação
- Tolerância e flexibilidade frente a crise
- **Qualidade**



Desafios

- **Reduzir o custo de produção!!!**

Nutrição equilibrada...



Desafios

- Reduzir o custo de produção: Nutrição!!!
- **Planejamento agrícola a médio e longo prazo**
“Garantia de preço mínimo”
- Assistência técnica dirigida
- Gestão da propriedade

Desafios

- Reduzir o custo de produção
- Planejamento agrícola a médio e longo prazo
- **Assistência técnica dirigida**
 - Uso racional de defensivos agrícolas**
 - Capacitação do produtor**
 - Mecanização da propriedade
- Gestão da propriedade



© 2013 MapLink

Image © 2013 DigitalGlobe

Google earth

Desafios

- Reduzir o custo de produção
- Planejamento agrícola a médio e longo prazo
- **Assistência técnica dirigida**

Mecanização da propriedade

Uso racional de defensivos agrícolas

Capacitação do produtor

- Gestão da propriedade





CRL
PNEUS





Desafios

- Reduzir o custo de produção
- Planejamento agrícola a médio e longo prazo
- Assistência técnica personalizada
 - Uso racional de defensivos agrícolas
 - Mecanização da propriedade
- **Gestão da propriedade**
 - controle agrícola
 - custos e investimentos

Referências

BREGAGNOLI, M.; MONTEIRO, A. V. C. (Org.) **Café nas Montanhas: Cafeicultura Sustentável no Sul de Minas Gerais**; Rio de Janeiro, Letra e Imagem, 2013.

MARIANO, L. P. **Avaliação da fertilidade do solo ocupado com lavoura cafeeira de produtores familiares de Nova Resende**. 33 p. Trabalho de Conclusão de Curso – Instituto Federal de Educação, Ciência e Tecnologia do Sul de Minas Gerais – Campus Muzambinho, Muzambinho 2010

BERNINI, L. F. M. **Perfil da fertilidade dos solos da área de abrangência do laboratório de solos do IF Sul de Minas - Campus Muzambinho, 2008/2009**. 32 p. Trabalho de Conclusão de Curso – Instituto Federal de Educação, Ciência e Tecnologia do Sul de Minas Gerais – Campus Muzambinho, Muzambinho 2009.



Cláudio Baquião Filho

Cel: (35) 9923 83 67

claudio.baquiao@ifsuldeminas.edu.br

cbaquiao@yahoo.com.br