

A Colheita
do **Café** e o

COR  **NAVÍRUS**

Central Campo
Agronegócios

O novo Coronavírus é transmitido de pessoa para pessoa através do espirro, tosse, beijo, abraço, aperto de mãos e contato com objetos contaminados.



É preciso manter no mínimo de 1,5m de distância de outra pessoa, principalmente se ela apresentar algum sintoma do Coronavírus.

Para evitar a transmissão do vírus é preciso adotar medidas de proteção, como:



Lavar as mãos frequentemente com água e sabão por 20 segundos. Se não tiver água e sabão, usar álcool em gel 70%.



Não compartilhar objetos de uso pessoal como talheres, pratos, copos e garrafas.



Evitar tocar as mucosas dos olhos, nariz e boca sem que as mãos estejam limpas.



Proteger a boca e o nariz com um lenço de papel (descartar após o uso) ou com o braço (não usar as mãos) ao tossir ou espirrar.



Durante as refeições, os trabalhadores devem manter uma distância mínima de 1,5m de distância dos outros trabalhadores.

Cuidados importantes ao transportar trabalhadores durante a colheita do café.



1.

Não deve ser permitida a entrada no veículo de trabalhadores que apresentarem sintomas do Covid-19 (febre, tosse, dificuldade de respirar).

2.

Os trabalhadores deverão sentar-se a pelo menos 1,5m de distância uns dos outros.

3.

Durante o transporte, os trabalhadores devem usar máscaras PFF2 ou N-95.

4.

Os veículos deverão trafegar com as janelas abertas durante todo o percurso.

5.

Deverá ser disponibilizado álcool em gel 70% aos trabalhadores para que façam a limpeza das mãos antes de entrarem no veículo.

6.

Os veículos que irão transportar os trabalhadores para a colheita do café devem ser desinfectados antes e depois das viagens.



Como fazer a desinfecção do transporte:

1.

Utilizar luva mucambo, capa plástica, máscara PFF2 ou N-95, pulverizador costal ou pano de limpeza.

2.

Retirar toda a sujeira do veículo com um pano úmido.

3.

Utilize água sanitária, na concentração mínima de 1%, ou peróxido de hidrogênio, na concentração de 1%, diluídos em água potável.

4.

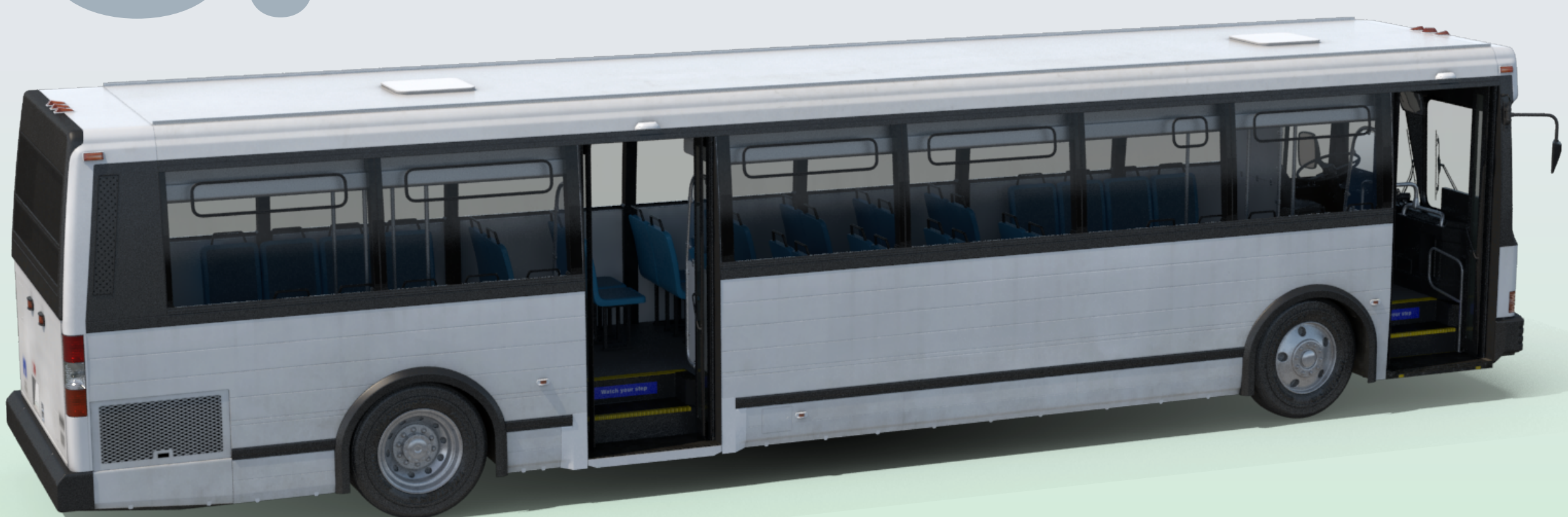
Deixar o desinfetante agir por pelo menos 10 minutos.

5.

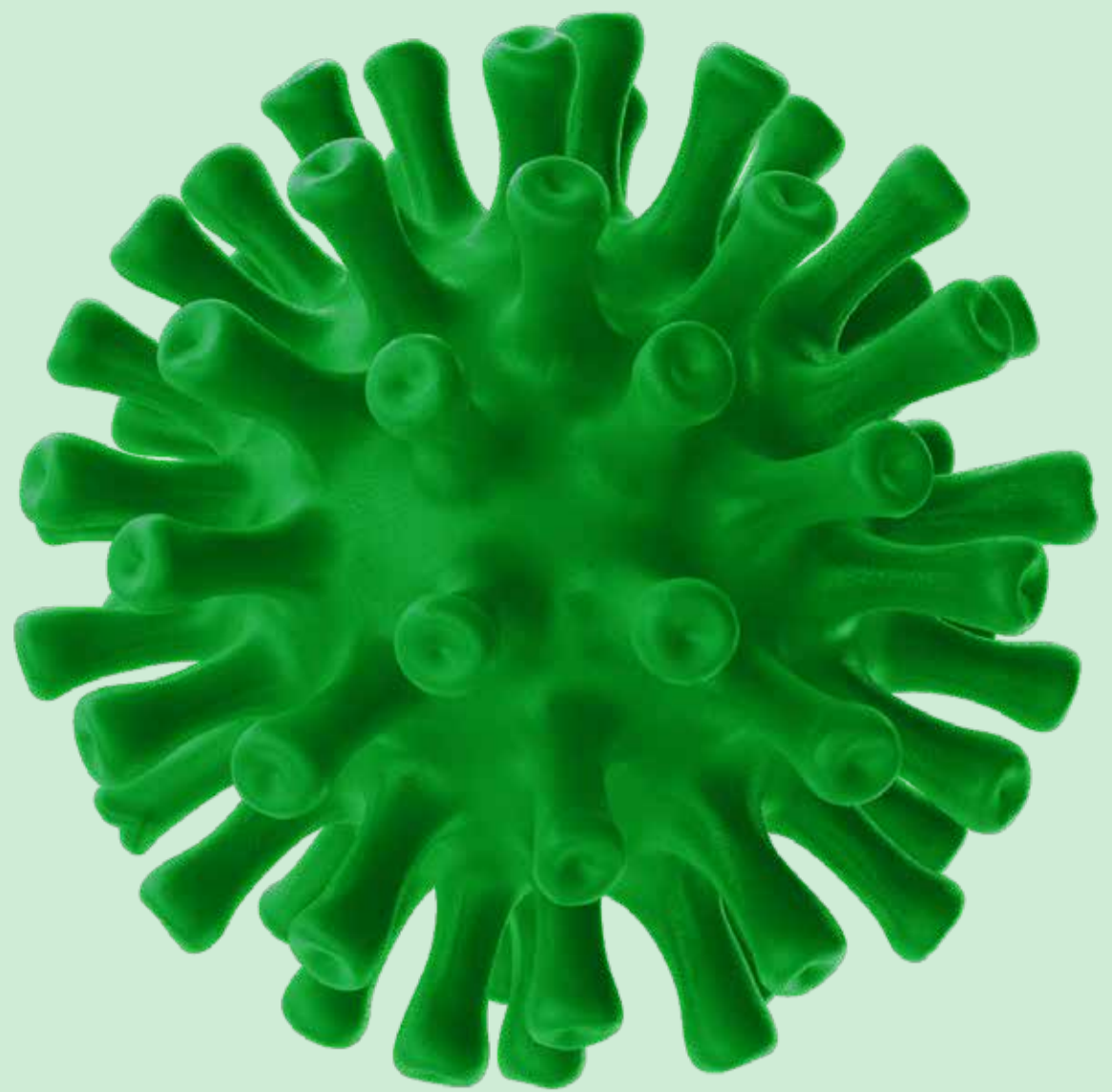
Após os 10 minutos, todo o excesso do desinfetante deve ser retirado com um pano úmido.

6.

Este processo deverá ser realizado antes e depois de cada viagem.



CUIDADOS COM OS TRABALHA- DORES DURANTE A COLHEITA DO CAFÉ



1. Identificar se os locais de origem dos trabalhadores possuem casos positivos do COVID-19.
2. Em caso de positivo, é preciso fazer o diagnóstico dos trabalhadores antes do embarque.
3. Seguir os procedimentos do Ministério da Saúde para os **grupos de risco**.
4. Distribuir e disponibilizar materiais de higiene antes do embarque e exigir que os trabalhadores façam uso desses materiais.
5. Fazer adequações no veículo, como distanciamento e garantir a ventilação. Em caso de viagens mais longas, fazer paradas para que seja feita a higienização dos trabalhadores.
6. Ao chegar no local de trabalho, realizar novamente a higienização e o diagnóstico dos trabalhadores.



7.

Realizar a desinfecção dos equipamentos que serão utilizados pelos trabalhadores, como tratores, caminhões, secadores, e todos os outros equipamentos utilizados na lavoura.

8.

Higienizar peneiras, panos e todos os equipamentos que estiverem em contato com o trabalhador.

9.

Determinar aos trabalhadores as regras de distanciamento orientadas pelo Ministério da Saúde e Organização Mundial da Saúde.

10.

Todos os equipamentos de uso do trabalhador devem ser identificados e guardados separadamente após o término do trabalho diário.

11.

Manter uma equipe permanente de higienização nos banheiros, refeitórios e áreas afins.

12.

Não permitir a aglomeração de pessoas nas horas de trabalho bem como em horários de descanso.

13.

Disponibilizar para a Vigilância Sanitária do município a relação de todos os trabalhadores, com respectiva cidade de origem.

14.

Ao identificar qualquer irregularidade, tomar as providências recomendadas pela Vigilância Sanitária do município.

Este material tem o objetivo pedagógico de colaborar com o combate à pandemia do Coronavírus, podendo ter variações, conforme orientação da Vigilância Sanitária local.

Lembre-se que a prioridade é proteger seus trabalhadores e seu café.

Dúvidas?
Fale conosco pelo Whatsapp:

 **(33) 9 8411-6072**
Manhuaçu

 **(33) 9 8435-9895**
Espera Feliz

 **(33) 9 8447-8085**
Caratinga

 **(31) 9 7155-8929**
Viçosa

Central Campo
Agronegócios

www.centralcampo.com.br