

A photograph of coffee beans, a coffee cup, and coffee cherries on a wooden surface. The coffee beans are dark and roasted, scattered across the foreground. A white coffee cup with a dark lid is visible in the upper center. To the right, a glass of coffee with a thick, yellowish foam is shown. In the background, there are green and red coffee cherries on a wooden surface. The overall scene is warm and inviting, with soft lighting.

Ministério da Agricultura, Pecuária e Abastecimento
Secretaria de Política Agrícola

Sumário Executivo

Café

Dezembro-2020

Sumário Executivo - Café

Café: Quadro de Suprimento

Mundo (milhões de sacas de 60kg)

Safras	Estoque inicial	Produção			Importação	Consumo	Exportação	Estoque Final
		Arábica	Robusta	Total				
2011/2012	28,6	84,5	60,3	144,8	111,5	141,5	117,7	25,7
2012/2013	25,7	92,9	65,1	158,0	116,6	142,1	122,8	35,4
2013/2014	35,4	92,5	67,6	160,1	117,0	142,4	128,9	41,2
2014/2015	41,2	86,6	67,2	153,8	117,4	145,7	123,6	43,1
2015/2016	43,1	86,3	66,6	152,9	124,5	152,8	133,4	34,4
2016/2017	34,4	101,5	60,2	161,7	126,6	153,9	133,5	35,3
2017/2018	35,3	95,0	64,8	159,8	128,0	159,8	131,2	32,2
2018/2019	32,2	105,4	71,4	176,8	135,8	165,0	141,2	38,5
2019/2020	38,5	95,3	73,2	168,5	127,7	162,8	135,2	36,7
2020/2021	36,7	102,0	73,5	175,5	133,0	165,4	138,4	41,3

Posição: dezembro/2020 (divulgação semestral). Notas: ¹ Estimativa. ² Projeção.

Vietnã (milhões de sacas de 60kg)

Safras	Estoque inicial	Produção			Importação	Consumo	Exportação	Estoque Final
		Arábica	Robusta	Total				
2011/2012	0,8	0,8	25,2	26,0	0,5	1,7	24,5	1,1
2012/2013	1,1	0,9	25,6	26,5	0,8	1,8	24,6	1,9
2013/2014	1,9	1,2	28,7	29,8	0,6	2,0	28,3	2,1
2014/2015	2,1	1,1	26,4	27,4	0,6	2,2	21,5	6,4
2015/2016	6,4	1,1	27,8	28,9	0,6	2,6	29,5	3,8
2016/2017	3,8	1,1	25,6	26,7	1,0	2,8	27,6	1,2
2017/2018	1,2	1,0	28,3	29,3	1,1	2,9	27,9	0,8
2018/2019	0,8	1,1	29,3	30,4	1,2	2,9	27,4	2,0
2019/2020	2,0	1,1	30,2	31,3	0,7	3,1	26,4	4,5
2020/2021	4,5	1,0	28,0	29,0	0,6	3,3	26,7	4,1

Posição: dezembro/2020 (divulgação semestral). Notas: ¹ Estimativa. ² Projeção.

Colômbia (milhões de sacas de 60kg)

Safras	Estoque inicial	Produção			Importação	Consumo	Exportação	Estoque Final
		Arábica	Robusta	Total				
2011/2012	0,1	7,7	-	7,7	1,1	1,3	7,4	0,2
2012/2013	0,2	9,9	-	9,9	0,7	1,2	8,9	0,8
2013/2014	0,8	12,1	-	12,1	0,5	1,3	11,0	1,0
2014/2015	1,0	13,3	-	13,3	0,2	1,4	12,4	0,7
2015/2016	0,7	14,0	-	14,0	0,3	1,4	12,4	1,1
2016/2017	1,1	14,6	-	14,6	0,4	1,5	13,8	0,9
2017/2018	0,9	13,8	-	13,8	0,8	1,7	12,7	1,1
2018/2019	1,1	13,9	-	13,9	1,2	2,0	13,7	0,6
2019/2020	0,6	14,1	-	14,1	0,9	1,8	13,0	0,8
2020/2021	0,8	14,1	-	14,1	1,2	1,9	13,6	0,5

Posição: dezembro/2020 (divulgação semestral). Notas: ¹ Estimativa. ² Projeção.

Sumário Executivo - Café

Café arábica - Comparativo de área em produção, produtividade e produção

REGIÃO/UF	ÁREA EM PRODUÇÃO (ha)			PRODUTIVIDADE (sc/ha)			PRODUÇÃO (mil sacas beneficiadas)		
	Safra 2019 (a)	Safra 2020 (b)	VAR. % (b/a)	Safra 2019 (c)	Safra 2020 (d)	VAR. % (d/c)	Safra 2019 (e)	Safra 2020 (f)	VAR. % (f/e)
NORDESTE	60.335,0	67.635,0	12,1	19,89	29,84	50,0	1.200,0	2.018,2	68,2
BA	60.335,0	67.635,0	12,1	19,89	29,84	50,0	1.200,0	2.018,2	68,2
Cerrado	9.000,0	9.300,0	3,3	33,33	54,00	62,0	300,0	502,2	67,4
Planalto	51.335,0	58.335,0	13,6	17,53	25,99	48,2	900,0	1.516,0	68,4
CENTRO-OESTE	6.932,0	6.152,0	(11,3)	35,96	39,09	8,7	249,3	240,5	(3,5)
GO	6.932,0	6.152,0	(11,3)	35,96	39,09	8,7	249,3	240,5	(3,5)
SUDESTE	1.339.448,0	1.401.412,0	4,6	23,76	31,49	32,5	31.821,9	44.123,5	38,7
MG	974.269,0	1.031.908,0	5,9	24,88	32,12	29,1	24.235,4	33.142,0	36,8
Sul e Centro-Oeste	496.613,4	538.553,2	8,4	28,15	33,82	20,2	13.978,8	18.216,3	30,3
Triângulo, Alto Paranaíba e Noroeste	185.688,2	193.970,8	4,5	24,73	30,57	23,6	4.591,9	5.929,2	29,1
Zona da Mata, Rio Doce e Central	270.373,0	277.615,0	2,7	19,04	30,23	58,8	5.147,4	8.391,5	63,0
Norte, Jequitinhonha e Mucuri	21.594,4	21.769,0	0,8	23,96	27,79	16,0	517,3	605,0	16,9
ES	152.097,0	156.294,0	2,8	19,74	28,64	45,1	3.002,0	4.477,0	49,1
RJ	11.713,0	11.687,0	(0,2)	20,92	29,61	41,5	245,0	346,0	41,2
SP	201.369,0	201.523,0	0,1	21,55	30,56	41,8	4.339,5	6.158,5	41,9
SUL	36.900,0	35.556,0	(3,6)	25,83	26,37	2,1	953,0	937,6	(1,6)
PR	36.900,0	35.556,0	(3,6)	25,83	26,37	2,1	953,0	937,6	(1,6)
OUTROS (*)	6.187,0	4.313,0	(30,3)	11,65	12,96	11,2	72,1	55,9	(22,5)
NORTE/NORDESTE	60.335,0	67.635,0	12,1	19,89	29,84	50,0	1.200,0	2.018,2	68,2
CENTRO-SUL	1.383.280,0	1.443.120,0	4,3	23,87	31,39	31,5	33.024,2	45.301,6	37,2
BRASIL	1.449.802,0	1.515.068,0	4,5	23,66	31,27	32,2	34.296,3	47.375,7	38,1

Legenda: (*) Amazonas, Ceará, Pernambuco, Mato Grosso do Sul e Distrito Federal.

Fonte: Conab.

Nota: Estimativa em setembro/2020.

Sumário Executivo - Café

Café conilon - Comparativo de área em produção, produtividade e produção

REGIÃO/UF	ÁREA EM PRODUÇÃO (ha)			PRODUTIVIDADE (sc/ha)			PRODUÇÃO (mil sacas beneficiadas)		
	Safra 2019 (a)	Safra 2020 (b)	VAR. % (b/a)	Safra 2019 (c)	Safra 2020 (d)	VAR. % (d/c)	Safra 2019 (e)	Safra 2020 (f)	VAR. % (f/e)
NORTE	62.729,0	63.569,0	1,3	35,05	38,29	9,2	2.198,7	2.434,1	10,7
RO	62.729,0	63.569,0	1,3	35,05	38,29	9,2	2.198,7	2.434,1	10,7
NORDESTE	37.000,0	39.250,0	6,1	48,65	54,01	11,0	1.800,0	2.120,0	17,8
BA	37.000,0	39.250,0	6,1	48,65	54,01	11,0	1.800,0	2.120,0	17,8
Atlântico	37.000,0	39.250,0	6,1	48,65	54,01	11,0	1.800,0	2.120,0	17,8
CENTRO-OESTE	8.422,0	9.602,0	14,0	14,41	16,50	14,4	121,4	158,4	30,5
MT	8.422,0	9.602,0	14,0	14,41	16,50	14,4	121,4	158,4	30,5
SUDESTE	251.262,0	253.450,0	0,9	43,04	37,29	(13,4)	10.814,2	9.450,2	(12,6)
MG	9.457,0	9.457,0	-	33,65	33,65	-	318,2	318,2	-
Zona da Mata, Rio Doce e Central	6.147,0	6.147,0	-	33,64	33,64	-	206,8	206,8	-
Norte, Jequitinhonha e Mucuri	3.310,0	3.310,0	-	33,66	33,66	-	111,4	111,4	-
ES	241.805,0	243.993,0	0,9	43,41	37,43	(13,8)	10.496,0	9.132,0	(13,0)
OUTROS (*)	3.694,0	3.732,0	1,0	21,30	24,12	13,2	78,7	90,0	14,4
NORTE/NORDESTE	99.729,0	102.819,0	3,1	40,10	44,29	10,5	3.998,7	4.554,1	13,9
CENTRO-SUL	259.684,0	263.052,0	1,3	42,11	36,53	(13,3)	10.935,6	9.608,6	(12,1)
BRASIL	363.107,0	369.603,0	1,8	41,35	38,56	(6,7)	15.013,0	14.252,7	(5,1)

Legenda: (*) Acre, Pará, Amazonas e Ceará

Fonte: Conab.

Nota: Estimativa em setembro/2020.

Sumário Executivo - Café

Café total (arábica e conilon) - Comparativo de área em produção, produtividade e produção

REGIÃO/UF	ÁREA EM PRODUÇÃO (ha)			PRODUTIVIDADE (sc/ha)			PRODUÇÃO (mil sacas beneficiadas)		
	Safra 2019 (a)	Safra 2020 (b)	VAR. % (b/a)	Safra 2019 (c)	Safra 2020 (d)	VAR. % (d/c)	Safra 2019 (e)	Safra 2020 (f)	VAR. % (f/e)
NORTE	62.729,0	63.569,0	1,3	35,05	38,29	9,2	2.198,7	2.434,1	10,7
RO	62.729,0	63.569,0	1,3	35,05	38,29	9,2	2.198,7	2.434,1	10,7
AM	-	-	-	-	-	-	-	-	-
PA	-	-	-	-	-	-	-	-	-
NORDESTE	97.335,0	106.885,0	9,8	30,82	38,72	25,6	3.000,0	4.138,2	37,9
BA	97.335,0	106.885,0	9,8	30,82	38,72	25,6	3.000,0	4.138,2	37,9
Cerrado	9.000,0	9.300,0	3,3	33,33	54,00	62,0	300,0	502,2	67,4
Planalto	51.335,0	58.335,0	13,6	17,53	25,99	48,2	900,0	1.516,0	68,4
Atlântico	37.000,0	39.250,0	6,1	48,65	54,01	11,0	1.800,0	2.120,0	17,8
CENTRO-OESTE	15.354,0	15.754,0	2,6	24,14	25,32	4,9	370,7	398,9	7,6
MT	8.422,0	9.602,0	14,0	14,41	16,50	14,4	121,4	158,4	30,5
GO	6.932,0	6.152,0	(11,3)	35,96	39,09	8,7	249,3	240,5	(3,5)
SUDESTE	1.590.710,0	1.654.862,0	4,0	26,80	32,37	20,8	42.636,1	53.573,7	25,7
MG	983.726,0	1.041.365,0	5,9	24,96	32,13	28,7	24.553,6	33.460,2	36,3
Sul e Centro-Oeste	496.613,4	538.553,2	8,4	28,15	33,82	20,2	13.978,8	18.216,3	30,3
Triângulo, Alto Paranaíba e Noroeste	185.688,2	193.970,8	4,5	24,73	30,57	23,6	4.591,9	5.929,2	29,1
Zona da Mata, Rio Doce e Central	276.520,0	283.762,0	2,6	19,36	30,30	56,5	5.354,2	8.598,3	60,6
Norte, Jequitinhonha e Mucuri	24.904,4	25.079,0	0,7	25,25	28,57	13,1	628,7	716,4	13,9
ES	393.902,0	400.287,0	1,6	34,27	34,00	(0,8)	13.498,0	13.609,0	0,8
RJ	11.713,0	11.687,0	(0,2)	20,92	29,61	41,5	245,0	346,0	41,2
SP	201.369,0	201.523,0	0,1	21,55	30,56	41,8	4.339,5	6.158,5	41,9
SUL	36.900,0	35.556,0	(3,6)	25,83	26,37	2,1	953,0	937,6	(1,6)
PR	36.900,0	35.556,0	(3,6)	25,83	26,37	2,1	953,0	937,6	(1,6)
OUTROS (*)	9.881,0	8.045,0	(18,6)	15,26	18,14	18,8	150,8	145,9	(3,2)
NORTE/NORDESTE	160.064,0	170.454,0	6,5	32,48	38,56	18,7	5.198,7	6.572,3	26,4
CENTRO-SUL	1.642.964,0	1.706.172,0	3,8	26,76	32,18	20,3	43.959,8	54.910,2	24,9
BRASIL	1.812.909,0	1.884.671,0	4,0	27,20	32,70	20,2	49.309,3	61.628,4	25,0

Legenda: (*) Acre, Amazonas, Pará, Ceará, Pernambuco, Mato Grosso do Sul e Distrito Federal

Fonte: Conab.

Nota: Estimativa em setembro/2020.

Sumário Executivo - Café

Exportações Mensais de Café
(Peso em 1.000 sacas de 60 kg e valores em milhões de US\$)

Produtos	2018																									
	jan		fev		mar		abr		maí		jun		jul		ago		set		out		nov		dez		Total	
	Valor	Peso	Valor	Peso	Valor	Peso	Valor	Peso	Valor	Peso	Valor	Peso	Valor	Peso	Valor	Peso	Valor	Peso	Valor	Peso	Valor	Peso	Valor	Peso	Valor	Peso
CAFÉ TOTAL	452,3	2.837,0	409,7	2.561,6	416,1	2.658,5	349,9	2.284,4	255,2	1.678,1	355,0	2.444,8	227,5	1.536,5	377,7	2.636,4	458,6	3.365,2	485,3	3.610,7	565,6	4.237,1	608,8	4.492,1	4.961,8	34.342,4
CAFÉ SOLÚVEL	33,5	216,4	47,1	288,2	61,8	386,5	52,8	331,9	40,5	262,6	43,9	285,0	44,7	290,4	56,4	375,0	55,2	367,2	51,0	329,9	48,5	334,9	55,3	387,6	590,6	3.855,7
- Café Solúvel, mesmo descafeinado	27,3	156,8	41,8	248,2	56,5	344,5	47,3	287,2	35,2	220,4	36,5	227,4	37,6	231,0	48,6	306,9	51,0	325,2	49,3	311,6	45,0	301,6	50,8	341,2	526,9	3.302,0
- Extratos, essências e concentrados, de café	4,1	43,7	4,6	35,6	2,5	20,6	2,0	20,3	2,4	22,0	5,1	46,6	3,3	35,8	4,9	49,6	2,8	31,0	1,0	11,6	2,6	24,7	2,4	25,8	37,8	367,2
- Preparas. a base de extratos, essências, concentrad. de café	2,1	19,9	0,7	4,5	2,8	21,4	3,6	24,4	2,8	20,3	2,2	11,0	3,7	23,6	2,8	18,5	1,5	11,1	0,7	6,7	0,9	8,6	2,1	20,6	25,9	186,5
CAFÉ VERDE	417,8	2.618,1	361,8	2.271,3	353,3	2.268,8	295,7	1.949,0	214,5	1.414,7	310,3	2.157,4	181,8	1.243,3	320,0	2.257,0	402,6	2.995,2	433,4	3.277,4	515,7	3.896,5	552,5	4.101,3	4.359,5	30.450,0
- Café não torrado, não descafeinado, em grão	417,8	2.618,1	361,8	2.271,2	353,3	2.268,8	295,7	1.949,0	214,3	1.413,7	310,3	2.157,4	181,7	1.242,5	319,8	2.255,6	402,1	2.992,3	432,9	3.275,4	515,2	3.893,9	552,1	4.099,4	4.357,1	30.437,3
- Café não torrado, não descafeinado, exceto em grão	-	-	0,0	0,0	0,0	0,0	-	-	0,2	1,0	0,0	0,0	0,1	0,8	0,3	1,4	0,5	2,9	0,5	2,0	0,5	2,6	0,3	1,9	2,4	12,7
- Café não torrado, descafeinado	-	-	0,0	0,0	-	-	-	-	-	-	-	-	-	-	-	-	-	-	-	-	-	-	0,0	0,0	0,0	0,0
CAFÉ TORRADO	1,1	2,5	0,8	2,1	1,0	3,2	1,4	3,5	0,3	0,7	0,8	2,4	1,0	2,8	1,3	4,4	0,7	2,8	0,9	3,4	1,4	5,7	1,0	3,2	11,7	36,7
- Café torrado, não descafeinado	1,1	2,5	0,8	2,1	1,0	3,2	1,4	3,5	0,3	0,7	0,8	2,4	1,0	2,8	1,3	4,4	0,7	2,8	0,9	3,3	1,4	5,7	1,0	3,2	11,6	36,4
- Café torrado, descafeinado	0,0	0,0	0,0	0,0	0,0	0,0	0,0	0,0	0,0	0,0	0,0	0,1	0,0	0,0	0,0	0,0	0,0	0,1	0,0	0,1	0,0	0,0	0,0	0,0	0,1	0,3

Produtos	2019																										
	jan		fev		mar		abr		maí		jun		jul		ago		set		out		nov		dez		Total		
	Valor	Peso	Valor	Peso	Valor	Peso	Valor	Peso	Valor	Peso	Valor	Peso	Valor	Peso	Valor	Peso	Valor	Peso	Valor	Peso	Valor	Peso	Valor	Peso	Valor	Peso	
CAFÉ TOTAL	448,0	3.308,9	452,3	3.418,6	467,4	3.596,5	378,4	3.030,1	438,3	3.645,1	368,7	3.168,6	378,6	3.207,3	403,9	3.346,3	377,8	3.047,4	420,8	3.484,5	452,4	3.638,3	448,3	3.539,1	5.034,8	40.430,5	
CAFÉ SOLÚVEL	38,6	271,5	42,6	305,2	53,3	381,8	47,7	343,0	50,9	377,9	50,3	368,2	51,2	380,3	49,3	365,8	46,7	350,3	44,6	330,5	44,3	339,0	49,1	371,6	568,5	4.185,1	
- Café Solúvel, mesmo descafeinado	35,7	243,0	40,8	291,4	49,9	346,7	43,8	310,5	45,6	330,1	43,2	302,8	45,7	323,4	45,6	325,3	43,8	319,2	41,5	296,2	39,9	292,9	46,3	341,6	521,7	3.723,1	
- Extratos, essências e concentrados, de café	2,4	25,0	0,6	3,9	1,6	18,2	2,2	17,0	2,8	25,1	4,7	46,6	3,4	38,3	2,3	27,2	1,4	16,0	2,2	25,2	3,0	31,3	1,6	19,0	28,1	292,8	
- Preparas. a base de extratos, essências, concentrad. de café	0,6	3,4	1,2	10,0	1,8	16,9	1,7	15,5	2,5	22,6	2,5	18,8	2,0	18,6	1,4	13,2	1,5	15,1	1,0	9,1	1,3	14,7	1,2	11,0	18,7	169,1	
CAFÉ VERDE	408,4	3.033,5	409,2	3.111,8	413,2	3.211,7	330,1	2.684,7	386,8	3.265,1	317,6	2.798,4	326,3	2.820,6	354,0	2.978,1	330,3	2.693,1	375,3	3.151,0	407,1	3.295,6	398,4	3.163,9	4.456,8	36.207,5	
- Café não torrado, não descafeinado, em grão	407,9	3.030,6	408,7	3.108,5	412,8	3.209,1	330,0	2.684,4	386,3	3.261,9	317,6	2.798,0	325,9	2.818,1	353,7	2.975,4	330,2	2.692,8	374,9	3.148,1	406,8	3.293,5	398,1	3.161,9	4.452,9	36.182,2	
- Café não torrado, não descafeinado, exceto em grão	0,6	3,0	0,5	3,3	0,4	2,6	0,1	0,3	0,5	3,3	0,1	0,4	0,3	2,4	0,3	2,6	0,1	0,3	0,4	2,9	0,3	2,1	0,3	1,9	3,8	25,2	
- Café não torrado, descafeinado	-	-	-	-	-	-	-	-	-	-	-	-	-	0,0	0,1	-	-	-	-	-	-	-	-	-	-	0,0	0,1
CAFÉ TORRADO	0,9	3,9	0,5	1,5	0,9	3,0	0,6	2,3	0,6	2,1	0,8	2,0	1,1	6,4	0,6	2,5	0,9	4,0	0,8	3,0	1,0	3,8	0,8	3,5	9,5	37,9	
- Café torrado, não descafeinado	0,9	3,8	0,5	1,5	0,9	3,0	0,6	2,3	0,6	2,0	0,8	1,9	1,1	6,4	0,6	2,5	0,8	3,9	0,8	3,0	1,0	3,7	0,8	3,5	9,4	37,6	
- Café torrado, descafeinado	0,0	0,0	0,0	0,0	0,0	0,0	0,0	0,0	0,0	0,0	0,0	0,0	0,0	0,0	0,0	0,0	0,0	0,0	0,0	0,0	0,0	0,0	0,0	0,0	0,1	0,3	

Produtos	2020																									
	jan		fev		mar		abr		maí		jun		jul		ago		set		out		nov		dez		Total	
	Valor	Peso	Valor	Peso	Valor	Peso	Valor	Peso	Valor	Peso	Valor	Peso	Valor	Peso	Valor	Peso	Valor	Peso	Valor	Peso	Valor	Peso	Valor	Peso	Valor	Peso
CAFÉ TOTAL	402,4	3.055,4	421,7	3.115,0	458,7	3.418,8	411,1	3.102,7	518,8	3.997,9	324,6	2.698,3	378,4	3.239,7	417,0	3.544,1	476,2	4.021,7	510,2	4.125,9	622,9	4.962,1	-	-	4.942,0	39.281,6
CAFÉ SOLÚVEL	43,2	326,9	39,9	299,9	47,4	370,8	44,0	343,2	49,1	392,4	41,8	331,7	52,7	428,3	44,5	349,6	39,5	325,6	41,9	338,5	42,4	346,0	-	-	486,4	3.853,0
- Café Solúvel, mesmo descafeinado	41,0	304,5	36,6	265,1	43,6	331,3	40,8	310,7	44,6	344,0	37,4	284,3	49,8	395,0	42,0	325,3	38,0	309,7	39,6	317,1	39,8	319,5	-	-	453,2	3.506,5
- Extratos, essências e concentrados, de café	1,3	11,5	2,4	23,8	1,7	15,7	1,3	11,9	3,4	32,1	1,7	15,9	1,4	12,7	0,3	1,3	0,1	1,1	0,6	4,0	0,9	9,1	-	-	15,0	139,2
- Preparas. a base de extratos, essências, concentrad. de café	0,9	10,9	1,0	10,9	2,1	23,8	1,9	20,6	1,2	16,3	2,7	31,6	1,6	20,6	2,2	23,0	1,4	14,9	1,7	17,4	1,7	17,3	-	-	18,2	207,2
CAFÉ VERDE	358,5	2.726,1	380,8	2.811,5	410,0	3.043,6	366,1	2.755,0	468,5	3.599,3	281,4	2.359,3	323,4	2.797,0	370,8	3.185,4	434,3	3.680,7	463,7	3.756,3	577,7	4.597,3	-	-	4.435,2	35.311,5
- Café não torrado, não descafeinado, em grão	358,2	2.724,8	380,7	2.810,2	409,6	3.041,4	365,7	2.752,1	468,4	3.599,0	281,3	2.358,0	323,3	2.796,5	370,0	3.177,5	434,1	3.679,9	463,3	3.753,5	577,4	4.595,5	-	-	4.432,1	35.288,3
- Café não torrado, não descafeinado, exceto em grão	0,3	1,2	0,2	1,3	0,4	2,2	0,4	2,9	0,1	0,3	0,2	1,3	0,1	0,5	0,9	8,0	0,1	0,7	0,3	2,8	0,2	1,8	-	-	3,0	23,0
- Café não torrado, descafeinado	-	-	0,0	0,0	-	-	-	-	-	-	0,0	-	-	0,0	0,0	0,0	0,0	0,1	0,0	0,0	0,0	0,0	-	-	0,0	0,1
CAFÉ TORRADO	0,6	2,4	0,9	3,6	1,2	4,4	1,0	4,5	1,2	6,1	1,4	7,3	2,3	14,4	1,7	9,1	2,4	15,4	4,6	31,1	2,9	18,7	-	-	20,4	117,2
- Café torrado, não descafeinado	0,6	2,4	0,9	3,6	1,2	4,4	1,0	4,4	1,2	6,1	1,4	7,3	2,3	14,4	1,7	9,1	2,4	15,4	4,6	31,0	2,9	18,7	-	-	20,3	116,9
- Café torrado, descafeinado	0,0	0,0	0,0	0,0	0,0	0,0	0,0	0,0	0,0	0,0	0,0	0,0	0,0	0,0	0,0	0,0	0,0	0,0	0,0	0,0	0,0	0,0	-	-	0,1	0,3

Fonte: Decex/Secex. Dados até 30/11/2020, inclusive.

Fatores de conversão utilizados:

NCM

Fator Conversão

21011110Café Solúvel, mesmo descafeinado 2,60 - Como o MDIC/Decex-Secex não informa se a quantidade em questão é descafeinado ou não, optou-se por utilizar o fator referente ao produto não descafeinado(2,6).

21011190Outros Extratos, essências e concentrados, de café 2,60 - Como o MDIC/Decex-Secex não informa se a quantidade em questão é descafeinado ou não, optou-se por utilizar o fator referente ao produto não descafeinado(2,6).

21011200Preparas. a base de extratos, essências, concentrad. de café 2,60 - Como o MDIC/Decex-Secex não informa se a quantidade em questão é descafeinado ou não, optou-se por utilizar o fator referente ao produto não descafeinado(2,6).

09011110Café não torrado, não descafeinado, em grão 1,00 - Como o MDIC/Decex-Secex não informa se a quantidade em questão é des

Sumário Executivo - Café

Importações Mensais de Café

(Peso em 1.000 sacas de 60 kg e valores em milhões de US\$)

Produtos	2018																									
	jan		fev		mar		abr		mai		jun		jul		ago		set		out		nov		dez		Total	
	Valor	Peso	Valor	Peso	Valor	Peso	Valor	Peso	Valor	Peso	Valor	Peso	Valor	Peso	Valor	Peso	Valor	Peso	Valor	Peso	Valor	Peso	Valor	Peso	Valor	Peso
CAFÉ TOTAL	6,9	10,3	4,0	5,4	6,1	9,1	6,6	10,2	4,6	6,1	5,6	10,0	6,4	12,8	4,3	5,5	9,6	20,5	7,1	13,9	5,3	8,6	2,6	7,4	69,1	119,7
CAFÉ SOLÚVEL	1,2	5,3	0,4	2,0	1,0	3,8	1,0	4,4	0,1	0,7	0,8	4,0	0,9	5,2	0,1	0,5	0,7	3,6	0,7	2,1	0,5	2,0	0,7	3,8	8,2	37,3
- Café Solúvel, mesmo descafeinado	0,1	0,5	0,1	0,4	0,2	0,9	0,5	2,0	0,0	0,1	0,1	0,4	0,2	0,8	0,0	0,1	0,4	1,9	0,2	0,8	0,1	0,5	0,2	1,5	2,2	9,7
- Extratos, essências e concentrados, de café	0,1	1,2	0,1	1,2	0,0	0,0	0,1	1,2	0,1	0,6	0,1	0,6	0,2	1,9	0,0	0,0	0,1	0,6	0,4	0,8	0,0	0,0	0,0	0,0	1,2	8,0
- Preparas. a base de extratos, essências, concentrad. de café	0,9	3,6	0,1	0,4	0,8	2,9	0,3	1,2	0,0	0,0	0,7	3,0	0,6	2,5	0,1	0,4	0,3	1,1	0,2	0,5	0,4	1,5	0,5	2,3	4,8	19,6
CAFÉ VERDE	-	-	0,0	0,2	0,0	0,0	0,0	0,0	-	-	0,0	0,0	0,0	0,3	0,0	0,3	1,0	7,5	0,7	5,6	0,1	1,0	0,2	1,3	2,1	16,3
- Café não torrado, não descafeinado, em grão	-	-	-	-	0,0	0,0	0,0	0,0	-	-	0,0	0,0	0,0	0,0	0,0	0,0	-	-	-	-	0,0	0,0	0,0	0,0	0,0	0,0
- Café não torrado, não descafeinado, exceto em grão	-	-	-	-	-	-	-	-	-	-	-	-	-	-	-	-	-	-	-	-	-	-	-	-	-	-
- Café não torrado, descafeinado	-	-	0,0	0,2	-	-	-	-	-	-	-	0,0	0,3	0,0	0,3	1,0	7,5	0,7	5,6	0,1	1,0	0,2	1,3	2,1	16,3	
CAFÉ TORRADO	5,8	5,1	3,6	3,2	5,1	5,3	5,6	5,8	4,5	5,4	4,8	6,0	5,4	7,2	4,1	4,7	7,9	9,4	5,6	6,2	4,7	5,6	1,7	2,2	58,8	66,2
- Café torrado, não descafeinado	5,4	4,7	3,4	3,0	4,8	5,0	5,2	5,3	4,3	5,2	4,5	5,7	5,0	6,6	3,8	4,4	7,5	8,8	5,5	6,0	4,5	5,4	1,6	2,0	55,5	62,2
- Café torrado, descafeinado	0,3	0,4	0,2	0,2	0,3	0,3	0,4	0,5	0,2	0,2	0,3	0,3	0,4	0,6	0,2	0,3	0,4	0,6	0,2	0,2	0,2	0,2	0,1	0,2	3,3	4,0

Produtos	2019																									
	jan		fev		mar		abr		mai		jun		jul		ago		set		out		nov		dez		Total	
	Valor	Peso	Valor	Peso	Valor	Peso	Valor	Peso	Valor	Peso	Valor	Peso	Valor	Peso	Valor	Peso	Valor	Peso	Valor	Peso	Valor	Peso	Valor	Peso	Valor	Peso
CAFÉ TOTAL	6,4	9,3	3,4	5,0	5,9	9,1	7,2	10,6	6,1	9,1	7,0	10,8	5,5	7,1	7,8	10,2	4,1	7,4	11,6	10,2	12,9	10,5	3,8	4,8	81,7	104,1
CAFÉ SOLÚVEL	0,6	2,8	0,3	1,7	0,6	2,7	0,8	3,3	0,9	2,8	0,5	3,3	0,7	1,3	0,9	3,3	0,7	3,3	0,5	1,7	0,7	2,8	0,5	1,4	7,8	30,4
- Café Solúvel, mesmo descafeinado	0,3	1,8	0,2	0,9	0,2	0,9	0,5	1,5	0,3	1,2	0,3	1,1	0,2	0,5	0,6	2,0	0,3	1,2	0,3	1,0	0,4	1,5	0,3	0,6	3,9	14,1
- Extratos, essências e concentrados, de café	0,0	0,0	0,1	0,6	0,3	1,3	0,2	0,6	0,3	0,7	0,1	1,8	0,2	0,1	0,1	0,6	0,1	1,2	0,0	0,0	0,1	0,6	0,0	0,0	1,4	7,5
- Preparas. a base de extratos, essências, concentrad. de café	0,2	1,0	0,1	0,3	0,1	0,6	0,1	1,2	0,3	0,9	0,1	0,4	0,2	0,7	0,2	1,7	0,3	0,9	0,2	0,7	0,2	0,7	0,3	0,8	2,4	8,8
CAFÉ VERDE	-	-	0,0	0,0	0,1	0,3	0,0	0,0	-	-	0,1	0,3	0,1	0,3	0,0	0,0	0,0	0,0	0,0	0,0	0,0	0,0	-	-	0,2	0,8
- Café não torrado, não descafeinado, em grão	-	-	0,0	0,0	0,0	0,0	0,0	0,0	-	-	0,0	0,0	-	-	0,0	0,0	0,0	0,0	0,0	0,0	0,0	0,0	-	-	0,0	0,0
- Café não torrado, não descafeinado, exceto em grão	-	-	-	-	-	-	-	-	-	-	-	-	-	-	-	-	-	-	-	-	-	-	-	-	-	-
- Café não torrado, descafeinado	-	-	-	-	0,1	0,3	-	-	-	-	0,1	0,3	0,1	0,3	-	-	-	-	-	-	-	-	-	-	-	0,2
CAFÉ TORRADO	5,8	6,5	3,0	3,3	5,2	6,1	6,4	7,3	5,1	6,3	6,4	7,3	4,8	5,5	6,9	6,9	3,4	4,2	11,2	8,5	12,2	7,7	3,3	3,4	73,7	72,9
- Café torrado, não descafeinado	5,4	5,8	2,9	3,2	5,0	5,9	6,2	7,0	4,9	6,1	6,1	6,9	4,5	5,2	6,5	6,5	3,3	4,0	10,7	8,3	11,6	7,4	3,2	3,3	70,3	69,7
- Café torrado, descafeinado	0,5	0,7	0,1	0,1	0,2	0,2	0,2	0,2	0,2	0,2	0,3	0,3	0,3	0,3	0,4	0,3	0,1	0,1	0,5	0,3	0,6	0,3	0,1	0,1	3,5	3,3

Produtos	2020																									
	jan		fev		mar		abr		mai		jun		jul		ago		set		out		nov		dez		Total	
	Valor	Peso	Valor	Peso	Valor	Peso	Valor	Peso	Valor	Peso	Valor	Peso	Valor	Peso	Valor	Peso	Valor	Peso	Valor	Peso	Valor	Peso	Valor	Peso	Valor	Peso
CAFÉ TOTAL	11,4	10,3	4,1	8,1	5,7	9,7	5,9	12,9	5,0	12,9	4,8	10,3	5,8	11,2	5,8	11,9	3,4	10,3	6,6	14,1	6,2	12,7	-	-	64,6	124,5
CAFÉ SOLÚVEL	0,6	3,2	0,7	3,6	0,6	1,8	0,8	4,6	0,4	1,5	0,5	1,7	1,1	3,9	0,4	1,5	0,2	0,7	0,4	1,4	0,4	1,2	-	-	6,2	24,9
- Café Solúvel, mesmo descafeinado	0,4	1,1	0,6	2,9	0,5	1,3	0,6	2,5	0,3	1,1	0,5	1,6	0,8	3,0	0,2	1,0	0,1	0,2	0,1	0,5	0,3	0,8	-	-	4,4	16,1
- Extratos, essências e concentrados, de café	0,1	1,8	0,0	0,6	0,0	0,0	0,1	1,8	0,0	0,0	0,0	0,0	0,0	0,0	0,0	0,0	0,0	0,0	0,0	0,0	0,0	0,0	-	-	0,4	4,2
- Preparas. a base de extratos, essências, concentrad. de café	0,1	0,2	0,0	0,1	0,2	0,5	0,1	0,3	0,1	0,3	0,0	0,1	0,3	0,9	0,2	0,5	0,1	0,5	0,3	0,8	0,1	0,3	-	-	1,5	4,6
CAFÉ VERDE	0,0	0,2	0,1	0,3	0,2	1,7	0,1	1,3	0,8	6,2	0,5	3,9	0,3	1,8	0,5	3,9	0,7	5,7	0,6	4,1	0,7	4,8	-	-	4,6	33,9
- Café não torrado, não descafeinado, em grão	-	-	-	-	-	-	-	-	-	-	-	-	-	-	-	-	-	-	-	-	-	-	-	-	-	-
- Café não torrado, não descafeinado, exceto em grão	-	-	-	-	-	-	-	-	-	-	-	-	-	-	-	-	-	-	-	-	-	-	-	-	-	-
- Café não torrado, descafeinado	0,0	0,2	0,1	0,3	0,2	1,7	0,1	1,3	0,8	6,2	0,5	3,9	0,3	1,8	0,5	3,9	0,7	5,7	0,6	4,1	0,7	4,8	-	-	4,6	33,9
CAFÉ TORRADO	10,7	7,0	3,3	4,2	4,9	6,2	4,9	7,1	3,7	5,3	3,7	4,7	4,4	5,5	4,8	6,5	2,5	3,9	5,6	8,7	5,0	6,7	-	-	53,8	65,7
- Café torrado, não descafeinado	10,0	6,5	3,2	4,0	4,7	5,9	4,7	6,9	3,5	5,0	3,5	4,4	4,1	5,2	4,7	6,3	2,4	3,8	5,5	8,5	4,8	6,4	-	-	51,2	62,9
- Café torrado, descafeinado	0,7	0,4	0,2	0,2	0,2	0,3	0,2	0,2	0,2	0,3	0,2	0,3	0,3	0,3	0,2	0,2	0,1	0,1	0,1	0,2	0,2	0,3	-	-	2,6	2,8

Fonte: Decex/Secex. Dados até 30/11/2020, inclusive.

Fatores de conversão utilizados:

NCM

21011110Café Solúvel, mesmo descafeinado
 21011190Outros Extratos, essências e concentrados, de café
 21011200Preparas. a base de extratos, essências, concentrad. de café
 09011110Café não torrado, não descafeinado, em grão
 09011190Café não torrado, não descafeinado, exceto em grão
 09011200Café não torrado, descafeinado
 09012100Café torrado, não descafeinado
 09012200Café torrado, descafeinado

Fator Conversão

2,60 - Como o MDIC/Decex-Secex não informa se a quantidade em questão é descafeinada ou não, optou-se por utilizar o fator referente ao produto não descafeinado (2,6).
 2,60 - Como o MDIC/Decex-Secex não informa se a quantidade em questão é descafeinada ou não, optou-se por utilizar o fator referente ao produto não descafeinado (2,6).
 2,60 - Como o MDIC/Decex-Secex não informa se a quantidade em questão é descafeinada ou não, optou-se por utilizar o fator referente ao produto não descafeinado (2,6).
 1,00
 1,00
 1,05
 1,19
 1,25

Sumário Executivo - Café

Preços Mínimos de Garantia (R\$/60 kg)

Descrição	UF	Safra 2016/2017	Safra 2017/2018	Safra 2018/2019	Safra 2019/2020	Safra 2020/2021	Vigência
CAFÉ ARÁBICA (preço básico)							
Café arábica, tipo 6, bebida dura para melhor, com até 86 defeitos, peneira 13 acima, admitido até 10% de vazamento e teor de umidade de até 12,5% (Básico).	Brasil	330,24	333,03	341,21	362,53	361,09	01/04/2020 a 31/03/2021
CAFÉ ROBUSTA (CONILON) - preço básico							
Café conilon, tipo 7, com até 150 defeitos, peneira 13 acima e teor de umidade de até 12,5% (Básico).	Brasil	208,19	223,59	202,19	210,13	242,31	01/04/2020 a 31/03/2021
	Rondônia					210,13	

Fonte: Conab

Sumário Executivo - Café

Preços médios mensais de café arábica - Nova Iorque

1ª entrega - US\$ cents/Lp



Preços médios mensais de café robusta - Londres

1ª entrega - US\$/tonelada

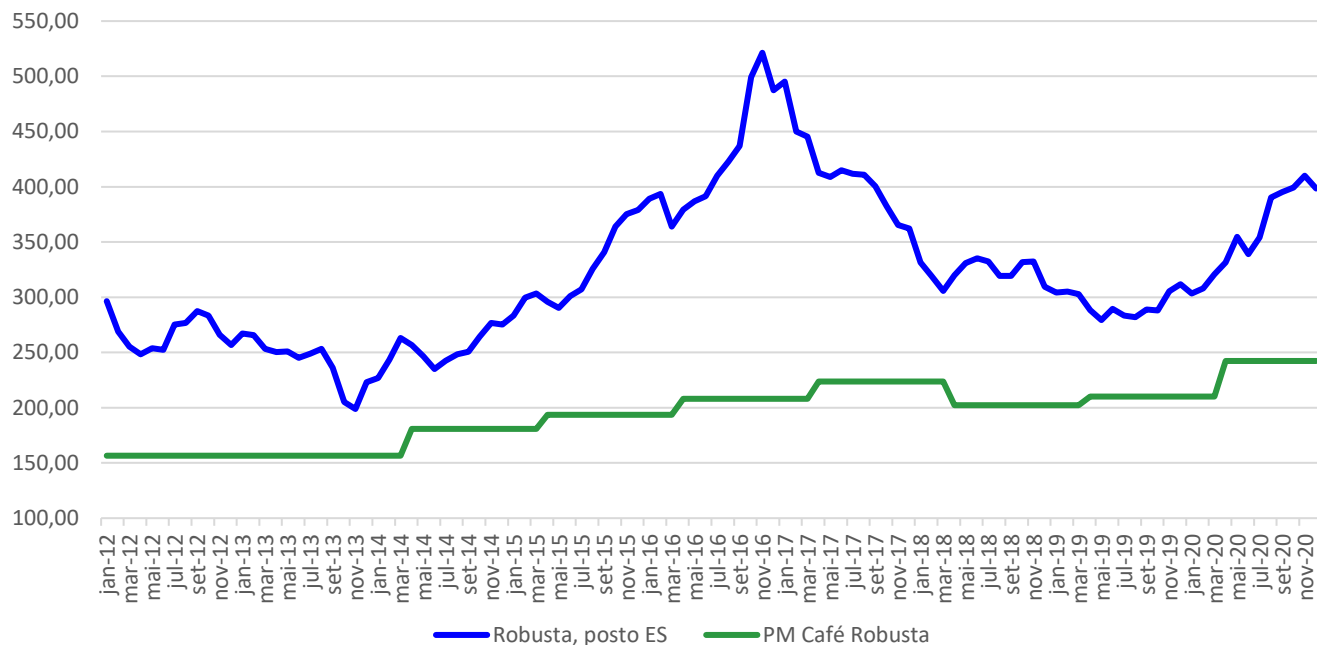


Sumário Executivo - Café

Preços médios mensais de Café Robusta - região produtora ES

(Esalq - R\$/60kg, robusta, bica corrida, tipo 6, peneira 13 acima, com 86 defeitos)

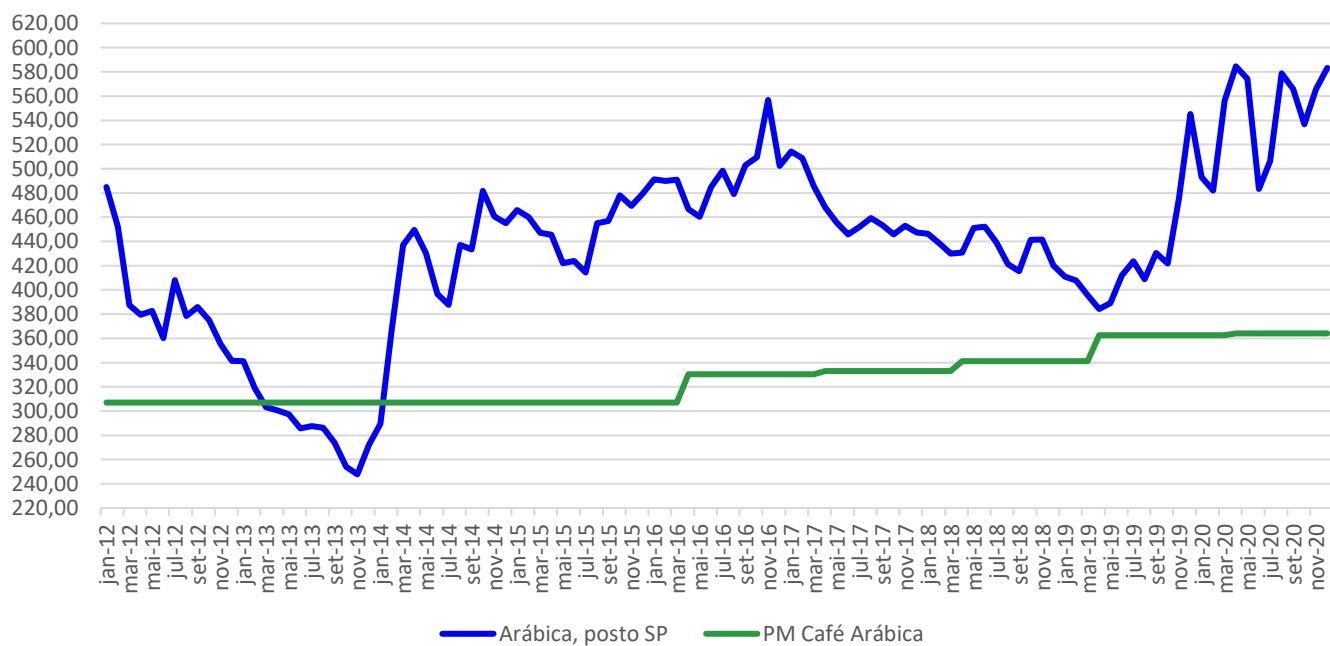
Região de referência: Colatina-ES e São Gabriel da Palha-ES



Preços médios mensais de Café Arábica - posto SP

(Esalq - R\$/60kg, arábica, bica corrida, tipo 6, bebida dura para melhor)

Região de referência: Cerrado e Sul de MG, Mogiana-SP e noroeste do PR



Sumário Executivo - Café

Crédito Agrícola para Café - Custeio - 2019

Operações UF	Contratos nº	Recursos R\$	%
MG	40.571	4.092.829.772,43	70,48
SP	3.590	764.747.817,84	13,17
ES	10.491	666.012.923,59	11,47
BA	739	179.588.565,80	3,09
PR	872	50.627.990,12	0,87
GO	21	25.559.865,74	0,44
RO	567	13.823.655,75	0,24
RJ	315	10.231.487,48	0,18
DF	6	2.437.458,14	0,04
MT	11	574.558,61	0,01
MS	7	180.410,13	0,00
AC	1	55.840,92	0,00
AP	1	5.000,00	0,00
TOTAL	57.192	5.806.675.346,55	100,00

Programas	Contratos nº	Recursos R\$	%
SEM VÍNCULOS	19.160	2.801.100.128,31	48,24
PRONAMP	7.780	1.378.420.805,93	23,74
PRONAF	27.093	822.383.585,41	14,16
FUNCAFÉ	3.315	804.770.826,90	13,86
TOTAL	57.348	5.806.675.346,55	100,00

Fonte: Bacen - Sicor em 12/02/2020.

Crédito Agrícola para Café - Custeio - 2020

Operações UF	Contratos nº	Recursos R\$	%
MG	32.228	3.652.836.641,24	70,79
ES	9.352	636.944.814,70	12,34
SP	2.715	616.624.405,88	11,95
BA	665	165.856.945,33	3,21
PR	646	47.626.150,71	0,92
GO	12	17.584.289,58	0,34
RO	480	14.599.384,31	0,28
RJ	173	5.814.882,21	0,11
MT	6	816.010,56	0,02
DF	2	632.624,57	0,01
AC	2	517.554,56	0,01
MS	4	134.428,07	0,00
PE	1	109.969,19	0,00
TOTAL	46.286	5.160.098.100,91	100,00

Programas	Contratos nº	Recursos R\$	%
SEM VÍNCULOS	13.127	2.395.721.395,68	46,43
PRONAMP	7.369	1.370.211.680,39	26,55
PRONAF	23.598	734.031.862,94	14,23
FUNCAFÉ	2.192	660.133.161,90	12,79
TOTAL	46.286	5.160.098.100,91	100,00

Fonte: Bacen - Sicor em 14/12/2020.

Sumário Executivo - Café

Café Moído: Evolução dos Preços Médios Mensais no Varejo de São Paulo (R\$/500 gr.)

Mês	2010	2011	2012	2013	2014	2015	2016	2017	2018	2019	2020
Jan	4,18	4,15	5,31	6,02	5,25	5,57	6,38	7,81	8,02	7,68	7,03
Fev	4,12	4,18	5,48	5,93	5,20	5,48	6,19	7,63	8,06	7,59	6,91
Mar	4,11	4,20	5,51	5,83	5,21	5,69	6,35	7,95	7,92	7,26	6,92
Abr	4,12	4,31	5,51	5,65	5,48	5,63	6,52	8,22	7,89	7,13	7,35
Mai	4,12	4,40	5,53	5,58	5,54	5,56	6,61	8,50	7,64	7,08	7,44
Jun	4,06	4,47	5,51	5,35	5,58	5,58	6,72	8,46	7,69	7,18	7,49
Jul	4,02	4,49	5,51	5,30	5,71	5,57	6,86	8,47	7,54	6,96	7,05
Ago	4,05	4,68	5,49	5,16	5,55	5,54	7,00	8,22	7,51	6,86	7,31
Set	4,05	4,81	5,52	5,18	5,54	6,08	7,68	8,28	7,21	6,99	7,38
Out	4,11	4,97	5,67	5,24	5,46	5,98	7,09	8,16	7,38	6,81	7,29
Nov	4,11	5,11	5,82	5,28	5,51	6,30	7,56	8,13	7,45	6,87	
Dez	4,15	5,32	5,98	5,23	5,54	6,46	7,52	8,06	7,38	7,39	
Média	4,10	4,59	5,57	5,48	5,46	5,79	6,87	8,16	7,64	7,15	7,22
Var. Anual (%)	-1,27	11,97	21,33	-1,63	-0,27	5,89	18,78	18,68	-6,33	-6,42	0,94

Fonte: PROCON/DIEESE/SP - preço médio apurado nas pesquisas diárias em 70 supermercados paulistanos.