

Cafeicultor:

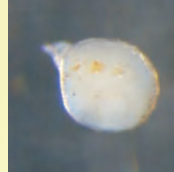
# **O inimigo pode estar na raiz do seu cafeeiro**



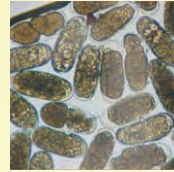
Este inimigo oculto vive no solo atacando as raízes das plantas.  
Ele é conhecido como NEMATOIDE, e, de tão pequeno, é visto só no microscópio.



A fêmea coloca muitos ovos, de onde saem as “larvinhas” ou juvenis que se orientam para encontrar a raiz da planta.



Fêmea



Ovos



Juvenis - que iniciam o parasitismo



### Nematoide-das-galhas (*Meloidogyne* sp.)

é o mais prejudicial ao cafeeiro e pode parasitar plantas de qualquer idade, disseminando-se na lavoura por meio de mudas, água de chuva e de irrigação, máquinas e implementos.

Galhas (aspecto de tumores), engrossamento e rachaduras são observados nas raízes das plantas.





Com o ataque dos nematoides, a parte aérea dos cafeeiros apresenta amarelecimento, queda de folhas e de produção.



As espécies *Meloidogyne paranaensis* e *M. incognita* são as mais danosas ao cafeeiro e levam a planta à morte.

**É! Tem muita gente que já tá reconhecendo este inimigo pelo jeitão da planta.**

**A dica é ficar de olho vivo!**

**Qualquer suspeita, retire amostra do solo e das raízes da planta para análise em laboratório e não deixe de consultar o técnico.**

**Projeto**  
Transferência e difusão de tecnologias para cafeicultura  
utilizando o “Ciência Móvel EPAMIG”

**Autores**

Sônia M. de Lima Salgado  
Vicente Luiz de Carvalho  
*EPAMIG Sul*

**Coordenação**

Vanda Maria de Oliveira Cornélio  
Caroline Lima Angélico  
*EPAMIG Sul*

**Produção**

Departamento de Informação Tecnológica

**Revisão**

Marlene A. Ribeiro Gomide  
Rosely A. R. Battista Pereira

**Projeto gráfico**

Ângela Batista P. Carvalho

**Apoio**



SECRETARIA DE  
AGRICULTURA  
PECUÁRIA E  
ABASTECIMENTO



EPAMIG SUL

Ab. Rodovia Lavras/Ijaci Km 02 - Lavras - MG - CEP 37200-000

Tel.: (35) 3829 1190 / (35) 3829 1191

epamigsul@epamig.br